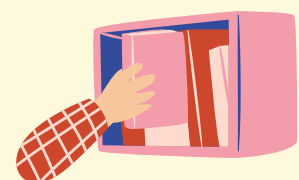


Pautas para profesorado

ALUMNADO CON DIFICULTADES DE LENGUAJE



Trabajar la conciencia fonológica durante toda la etapa de infantil y primer ciclo de Educación Primaria: léxica, silábica y fonémica.



Utilizar sistemas fonológicos para el aprendizaje de la lectura y la escritura, utilizando apoyos visuales en su implementación como utilizar una imagen que represente el sonido o la forma de cada grafía.



Utilizar apoyos gestuales y visuales para apoyar la correcta articulación de los distintos fonemas. Ofrecer información a través de diferentes vías de entrada.



Emplear diferentes técnicas de estimulación del lenguaje: imitación o modelado, Imitar los enunciados del niño, usar un vocabulario adecuado al nivel del alumno, pero ampliado y enriquecido, usar el juego y dinámicas lingüísticas para favorecer el desarrollo del lenguaje, Juegos de palabras, canciones, adivinanzas, leer cuentos, fomentar el diálogo con preguntas abiertas, etc.