

# Pautas para profesorado

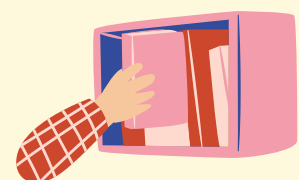
## DISCAPACIDAD AUDITIVA

### ESTRATEGIAS COMUNICATIVAS



Empezar a hablar cuando el alumno/-a haga contacto visual.

Tener presente la “atención dividida”, evitando hablar cuando el alumno busque material...



Evitar hablar mientras exista ruido ambiente, se dificulta la inteligibilidad del discurso.

Situar al alumno/-a lejos de fuentes de ruido constantes.



Pautar de forma clara el respeto de turnos.



Aunque el alumno tenga ayudas técnicas, la comprensión de los contenidos no se produce como en un alumno oyente. Si existe apoyo de ILSE, esto no garantiza la comprensión de contenidos

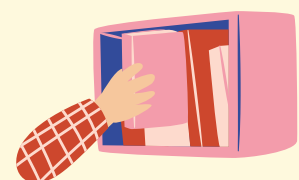
# Pautas para profesorado

## DISCAPACIDAD AUDITIVA

### ESTRATEGIAS COMUNICATIVAS



Hablar de manera tranquila, clara, sin exagerar utilizando frases con estructura morfosintáctica completa.



Reformular la frase, expresando la misma idea con diferentes palabras.



Utilizar recursos visuales: mapas conceptuales, esquemas, dibujos, láminas durante las explicaciones orales.



En el visionado de videos, hacer uso de subtítulos.

# Pautas para profesorado

## DISCAPACIDAD AUDITIVA

### ESTRATEGIAS DE UBICACIÓN EN EL AULA



Cerca del profesor para facilitar la lecturalabial, expresiones faciales y corporales.



Distribuir el aula en forma de “U” y situar al alumno sordo con vista a la puerta para que tenga control e información de lo que ocurre a su alrededor.



Situar al alumno sordo junto a compañeros que le puedan orientar.



Si hay ILSE en el aula, se situará enfrente desplazado hacia un lado.

# Pautas para profesorado

## DISCAPACIDAD AUDITIVA

### ESTRATEGIAS PARA MEJORAR LA ACÚSTICA DEL AULA



Utilizar corcho en las paredes y cortinas en las ventanas para evitar la reverberación (eco)



Colocar protectores en patas de sillas y mesas (fieltro, pelotas tenis,...)



Valorar la solicitud de equipos FM.

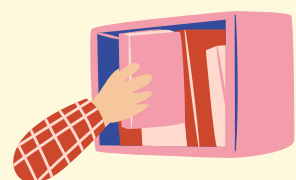
# Pautas para profesorado

## DISCAPACIDAD AUDITIVA

### ESTRATEGIAS METODOLÓGICAS



Usar metodologías de carácter visual, activas, de descubrimiento y exploración.



Iniciar las sesiones con un resumen de la sesión anterior y anticipación de la actual y finalizar con un resumen.



Facilitar tiempos de descanso ante la fatiga que puede provocar el exceso de atención visual y auditiva.



Escribir cada término nuevo o difícil en la pizarra. Facilitar el mayor número de información visual posible.